

PARC DU CHÂTEAU DE DINO | 2025 : la renaissance d'un joyau

Montmorency s'apprête à écrire une nouvelle page de son histoire. Le maire Maxime Thory l'a annoncé lors de la cérémonie des vœux, le 10 janvier dernier : en juin, le parc historique du Château de Dino deviendra accessible à tous. Ce projet ambitieux, temps fort de l'année 2025, sera une véritable renaissance pour ce lieu d'exception. Il s'agira du plus grand parc de Montmorency.

Depuis le début de son mandat, le maire Maxime Thory affiche son souhait de protéger et mettre en valeur le patrimoine naturel et architectural montmorencéen. Après la création des Sources de Montmorency, la remise en état du Pont des Granges et le réaménagement du parc de la Serve, un nouveau projet majeur est sur le point de voir le jour : l'ouverture au public du parc du Château du duc de Dino.

Les travaux ont débuté dès février pour redonner vie à cet immense espace boisé, tout en préservant son caractère exceptionnel. L'accès principal se fera par la grille de l'ancienne jardinerie Les Jardins de l'Orangerie, avec deux autres entrées prévues à terme. Les cheminements s'inspireront des tracés des anciens jardins à la française, tandis que des pelouses, des bancs et un éclairage respectueux de l'environnement viendront sublimer l'espace.

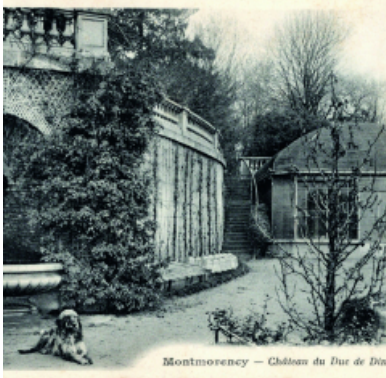
"Ce projet est une véritable opportunité de faire revivre un joyau de notre patrimoine, pour le bonheur des Montmorencéens et des visiteurs".

Maxime Thory
Maire de Montmorency

La restauration de la fontaine historique sera accompagnée de l'installation d'une élégante fontaine contemporaine à l'entrée, offrant un équilibre entre tradition et modernité.

Le château, actuellement occupé par l'association En droits d'enfance, n'est quant à lui pas inclus dans le projet d'ouverture au public pour le moment.

Par le passé, le site a attiré d'illustres figures, parmi lesquelles la tragédienne Rachel et ses amis Sarah Bernhardt et Edmond Rostand. Tout comme le château, le parc est inscrit et protégé au titre des Monuments historiques depuis novembre 2022 à la demande de la municipalité.



Infos pratiques

LE PARC DE DINO, PLUS GRAND ESPACE VERT DE MONTMORENCY

36 900m² d'espace naturel

- Les Sources : 7 600m²
- Le parc de La Serve : 20 000m²

- Le parc de l'Hôtel de Ville : 22 000m2

Contact

Services techniques

Tél. : 01 39 34 98 10

Fax : 01 39 64 16 09

Mail : stechniques@ville-montmorency.fr