

## Région Ile-de-France | Enquête publique du SDRIF-Environnemental

Permanences du commissaire enquêteur les 7 et 22 février à l'Hôtel de Ville.



**Île de France**  
OBJECTIF 2040



**La Région Île-de-France organise du 1<sup>er</sup> février au 16 mars 2024 l'enquête publique du SDRIF-Environnemental, le schéma directeur régional qui organise l'utilisation du sol et la protection de l'environnement en Île-de-France.**

Après avoir largement concerté les Franciliens, les associations, les professionnels et les collectivités pour élaborer le projet de SDRIF-E, la Région souhaite recueillir les avis de chacun sur cette première version.

Mobilité, logement, transition écologique, réindustrialisation : tous ces sujets vous concernent pour aménager l'Île-de-France de 2040.

Des commissaires enquêteurs viendront pour recueillir les observations et propositions des franciliens dans 160 villes en Ile-de-France. En tant que chef-lieu de canton, la commune de Montmorency a été désignée pour accueillir deux permanences du commissaire enquêteur.

**Ces permanences se dérouleront le mercredi 7 février de 9h à 12h et le jeudi 22 février de 9h à 12h au rez de chaussée de la mairie principale (2 avenue Foch), vous pouvez venir lors de ces deux permanences pour rencontrer le commissaire enquêteur.**

En dehors des permanences du commissaire enquêteur vous pouvez venir consulter le dossier d'enquête publique aux services techniques (1 avenue Rey de Foresta) pendant les jours et heures d'ouverture au public :

- Mardi de 8h30 à 12h30
- Jeudi de 14h à 17h

# PARTICIPEZ À L'ENQUÊTE PUBLIQUE

sur le Schéma directeur de la région  
Île-de-France - Environnemental

**DU 1<sup>er</sup> FÉVRIER AU 16 MARS 2024**

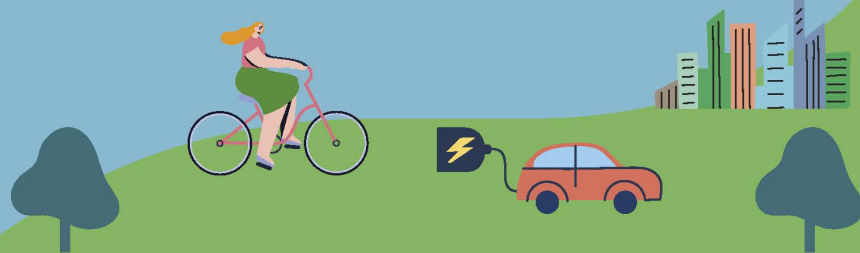
- **Consultez** le dossier d'enquête publique du SDRIF-E
- **Rencontrez** la commission d'enquête publique dans + de 160 lieux
- **Donnez votre avis** sur la plateforme dédiée en ligne

Toutes les informations sur :  
[www.registre-numerique.fr/sdrif-e](http://www.registre-numerique.fr/sdrif-e)

ou en scannant le QR code :



Mobilité,  
logement,  
réindustrialisation,  
énergies vertes,  
aménagement durable :  
**vos avis comptent  
pour l'avenir  
de la région**



Infos pratiques

## **Enquête publique du SDRIF-Environnemental**

- du 1<sup>er</sup> février au 16 mars 2024

### **Permanences du commissaire enquêteur**

- 7 et 22 février
- de 9h à 12h à l'Hôtel de Ville

En dehors des permanences du commissaire enquêteur vous pouvez venir consulter le dossier d'enquête publique aux services techniques (1 avenue Rey de Foresta) pendant les jours et heures d'ouverture au public :

- Mardi de 8h30 à 12h30
- Jeudi de 14h à 17h

Document(s)

[Téléchargez la brochure d'information sur le SDRIF E](#)

Liens utiles

[Retrouvez toutes les informations de l'enquête publique du SDRIF E](#)

[Donnez votre avis en ligne !](#)