

Travaux | La place Charles-Le Brun bientôt rénovée !

En 2022, la ville souhaite embellir, apaiser et sécuriser cet espace clé, emprunté au quotidien par de nombreuses familles et trop longtemps délaissé.

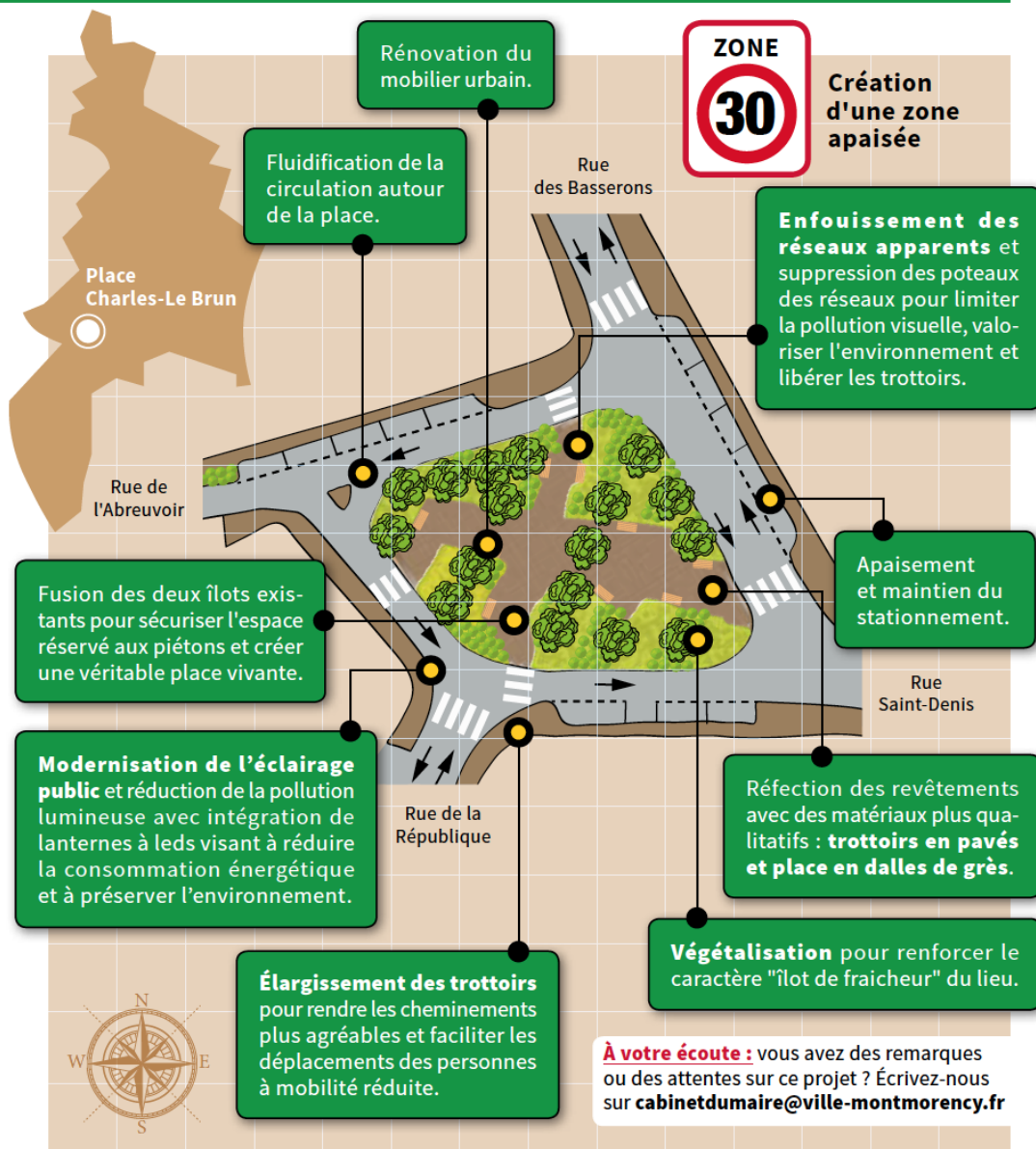


La place Charles-Le Brun présente actuellement une problématique de circulation et de sécurisation des différents modes de déplacement. En effet, la configuration actuelle de l'espace est notamment contrainte par son aménagement, ce qui en fait aujourd'hui davantage une place routière qu'un lieu de rencontre et de détente.

La ville a donc imaginé un nouvel aménagement pour faire du carrefour Charles-Le Brun une véritable place, plus accueillante et pratique d'usage. Attendu pour la fin de l'été 2022, **ce nouvel espace offrira des cheminements plus agréables, des espaces de détente, mais également davantage de végétation et plus de sérénité dans le quartier.** Cet investissement, à hauteur de 500 000 euros, s'inscrit dans la volonté municipale d'amélioration constante du cadre de vie des Montmorencéens, au travers d'aménagements qualitatifs et durables tout en préservant la richesse patrimoniale et historique qui fait l'identité de Montmorency.

Cette rénovation sera également l'occasion de créer une liaison verte entre **le futur parc des Sources**, rue de la Fosse-aux-Moines - dont les travaux sont largement avancés et l'ouverture est prochaine -, et le bas du parc du Château de Dino, dont l'accès sera rendu public courant 2024. **Deux lieux magiques, au milieu du calme et de la verdure, dont profiteront les Montmorencéens.**

LE PROJET : Votre nouvelle place Charles-Le Brun



Adresse

Place Charles-Le Brun
Montmorency
95160

Infos pratiques

LES OBJECTIFS DU PROJET :

- **Apaiser** la circulation et mettre fin aux stationnements anarchiques
- **Sécuriser et fluidifier** les déplacements piétonniers
- **Créer** une véritable liaison entre le sud et le centre de Montmorency
- **Renforcer** la végétation et embellir l'espace

Contact

Vous avez des remarques ou des attentes sur ce projet ? Écrivez-nous sur cabinetdumaire@ville-montmorency.fr

Liens utiles

[La carte des travaux en cours](#)

