

+35% : Hausse historique des places en crèche à Montmorency

La Ville de Montmorency annonce une augmentation de 35% des places en accueil collectif sur son territoire en 2022.

Depuis le mois de février, l'ancien site de la sous-préfecture de Montmorency, situé avenue Charles-de-Gaulle et inoccupé depuis 2004, revit. Accompagnée par la collectivité, la crèche privée La Petite Vallée y a ouvert ses portes, bientôt imitée par un espace de coworking. En attendant que des entrepreneurs s'installent dans ce lieu partagé, les rires d'enfants résonnent dans les lieux.

Ce nouvel établissement, qui renforce l'offre d'accueil collectif dans la commune, accueille 34 enfants. Parmi cette offre, 20 places ont été réservées par la ville, porteuse d'une politique ambitieuse en faveur de la petite enfance. Cette mesure représente un coût annuel total de 156 000 euros pour la commune, soucieuse de faciliter le quotidien des familles montmorenciennes.

"Nous sommes deux professionnelles de la petite enfance à avoir monté ce projet afin de pouvoir accueillir les enfants dans de bonnes conditions et dans un cadre privilégié, commente Madame Rodriguez, directrice de La Petite Vallée. Nous travaillons beaucoup sur le projet Montessori qui est mis en place par les équipes, autour de jeux, d'activités et de projets extérieurs. L'idée c'est d'accompagner les enfants vers l'autonomie puis vers l'école".

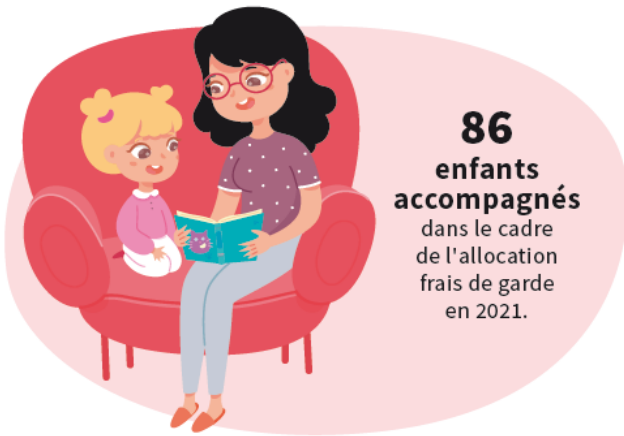


Ouverture d'une micro-crèche privée en septembre

Pour répondre à la forte demande d'accueil en crèche, la ville apporte également son soutien aux initiatives et projets de création de nouveaux établissements. Dans cette optique, une micro-crèche privée Les Petites Canailles, avec 12 places d'accueil supplémentaires, ouvrira en septembre prochain à proximité du parking du coeur de ville, avec l'aide de la municipalité.

Au total, 48 nouvelles places, en comptant les deux supplémentaires au sein de la micro-crèche privée La Cabane des p'tits pandas, vont être créées en 2022. Cela porte à 185 le nombre total de places en accueil collectif à Montmorency (137 places avant le début du mandat, soit 35% d'augmentation). La politique de la ville en faveur de la Petite enfance se matérialise par des investissements au sein des établissements d'accueil collectif mais également par des mesures concrètes pour accompagner les familles et les assistantes maternelles au quotidien.

Au Relais petite enfance, les parents bénéficient de conseils et d'informations dans leur recherche et emploi d'une assistante maternelle agréée. Il propose des matinées accueil-jeux, des ateliers de psychomotricité et organise chaque semaine, en lien avec la ludothèque de La Briqueterie, des matinées conviviales entre parents et enfants : les Lieux d'Accueil Enfant Parent.



86
enfants
accompagnés
dans le cadre
de l'allocation
frais de garde
en 2021.

Une politique ambitieuse

en faveur de la Petite enfance



137
places d'accueil collectif
127
réservées par la ville



185
places d'accueil collectif
147
réservées par la ville

€ **1,6M**

Coût de la politique Petite enfance à Montmorency



- 2 établissements municipaux**
(crèche *Les Elfes* et halte-garderie *Les Farfadets*)
- 2 crèches associatives**
(*La Nouvelle Étoile* et *La Santé, c'est le bonheur*)
- 1 micro-crèche privée**
(*La Cabane des p'tits pandas*)
- 1 maison d'assistantes maternelles**
(*Les Mamour's*)



76
assistantes
maternelles
agrées
au 1^{er} janvier 2022



Véronique Berra

Conseillère municipale déléguée à la Petite enfance

"Nous sommes convaincus qu'investir dans la petite enfance est primordial pour l'avenir de nos enfants et de notre société"

En 2022, les places en accueil collectif à Montmorency vont augmenter de 35%, pourquoi ?

Obtenir une place en crèche ressemble parfois à un parcours du combattant pour les familles. Nous en avons parfaitement conscience et c'est la raison pour laquelle nous menons une politique ambitieuse en faveur de la petite enfance. En parallèle de l'ensemble des services d'accompagnement et d'informations que nous menons, augmenter la capacité d'accueil pour la garde des enfants est au cœur de nos préoccupations. C'est pourquoi, en 2022, cette capacité va augmenter de 35% à Montmorency grâce notamment à l'installation de deux nouvelles structures : la crèche privée La Petite Vallée et la micro-crèche privée Les Petites Canailles.

Comment la ville agit-elle concrètement ?

Afin de répondre à la demande des parents, de leur amener sérénité et quiétude au quotidien, notre volonté est de faciliter l'implantation de ce type d'établissements sur notre territoire mais aussi d'investir. 20 places supplémentaires seront réservées

par la ville, soit une dépense annuelle de 200 000 euros portée par la commune. Rappelons que l'attribution d'une place en crèche est un service que nous rendons aux familles. Nous entendons leurs demandes et nous y répondons. Ce n'est pas un dû ou une obligation.

Quelle pensée avez-vous pour tous les professionnels de la petite enfance ?

Parce qu'ils contribuent chaque jour à l'épanouissement de nos enfants, je tiens à témoigner toute ma gratitude aux professionnels de la petite enfance et aux assistantes maternelles. Pendant les mois les plus durs de la crise sanitaire, ils ont été reconnus comme "essentiels". Ce qualificatif résume parfaitement leur importance. Je veux ici souligner leur mobilisation à toute épreuve et leurs efforts pour accueillir les enfants de la manière la plus sereine possible. Au milieu de toute crise se trouve une grande opportunité. Capitalisons sur cette relation qui s'est créée pour renforcer l'efficacité de nos actions.

Chiffre(s)
+35%

La Ville de Montmorency annonce une augmentation de 35% des places en accueil collectif sur son territoire en 2022. [Plus d'infos ici.](#)

Contact

Service Petite Enfance

- Tél. : 01 39 34 98 56
- Mail : petite.enfance@ville-montmorency.fr

Liens utiles

[Tout savoir sur la petite enfance à Montmorency](#)