

Port du masque obligatoire dans tout l'espace public

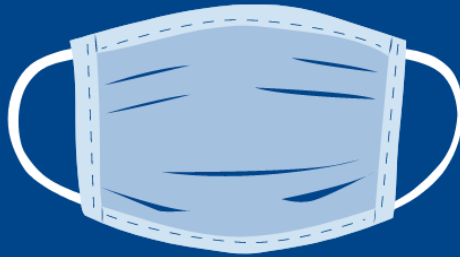
Le Préfet du Val-d'Oise rend obligatoire le port du masque dans tout l'espace public des communes de plus de 10 000 habitants du département.

Cette mesure s'applique à compter du vendredi 11 septembre, de 6h à 22h pour une durée d'un mois et concerne les personnes de 11 ans et plus.

L'obligation ne s'applique pas aux personnes pratiquant une activité sportive ou aux utilisateurs d'un moyen de déplacement individuel.

Se protéger, c'est protéger les autres.

Arrêté préfectoral



PORT DU MASQUE OBLIGATOIRE

dans tout l'espace public pour un mois
à partir du vendredi 11 septembre (6h-22h)